

Cabinet de conseil & formation
Accélérateur de transformation





« Nous sommes convaincus d'aider les entreprises et les Hommes à grandir en plaçant l'humain au cœur de la transformation, avec fierté et honnêteté. »



Paris



Lyon



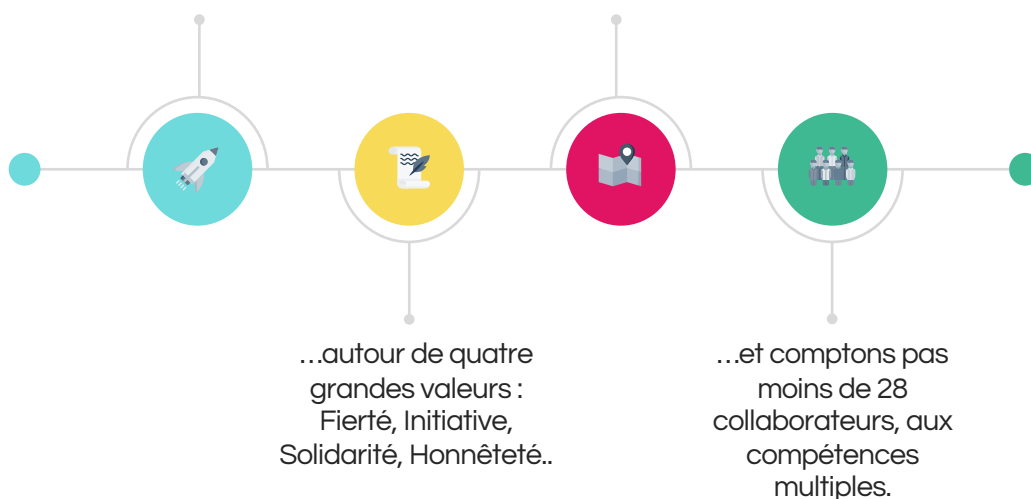
Montpellier

Nos consultants / formateurs aident chaque jour nos clients - Grands entreprises, ETI & PME, éditeurs logiciels, Collectivités et Services de l'Etat... - à simplifier leur fonctionnement et à devenir plus agiles, plus performants et plus innovants.

Qui sommes-nous ?

C'est en 2010 que
l'aventure Smartview a
commencé à
Montpellier...

Nous sommes
aujourd'hui présents
sur trois sites : Paris,
Montpellier, Lyon...



Nos formations

Nous sommes beaucoup plus qu'un « centre de formation »

Nos formateurs sont avant tout des consultants : ils accompagnent les clients pour mettre en œuvre progressivement des nouvelles organisations agiles basées sur l'humain, des nouveaux processus efficaces entre équipes métiers et informatiques, et des solutions numériques de collaboration et de valorisation des données pertinentes. Nos formations sont avant tout le fruit de notre connaissance du « terrain » issue de projets et de missions concrètes, de retours d'expérience riches et variés, de savoirs et de savoir-faire que nous souhaitons transmettre et partager avec pédagogie et passion.

Nous sommes un organisme de formation certifié –
référence 91340697534 (préfecture Occitanie) –
et agréé **Datadock**



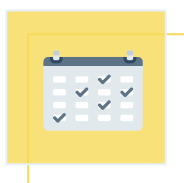
Nos offres



COLLABORATION

Atlassian

Microsoft

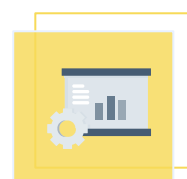


PRODUCT MANAGEMENT

innovation

Agilité

Usine logicielle

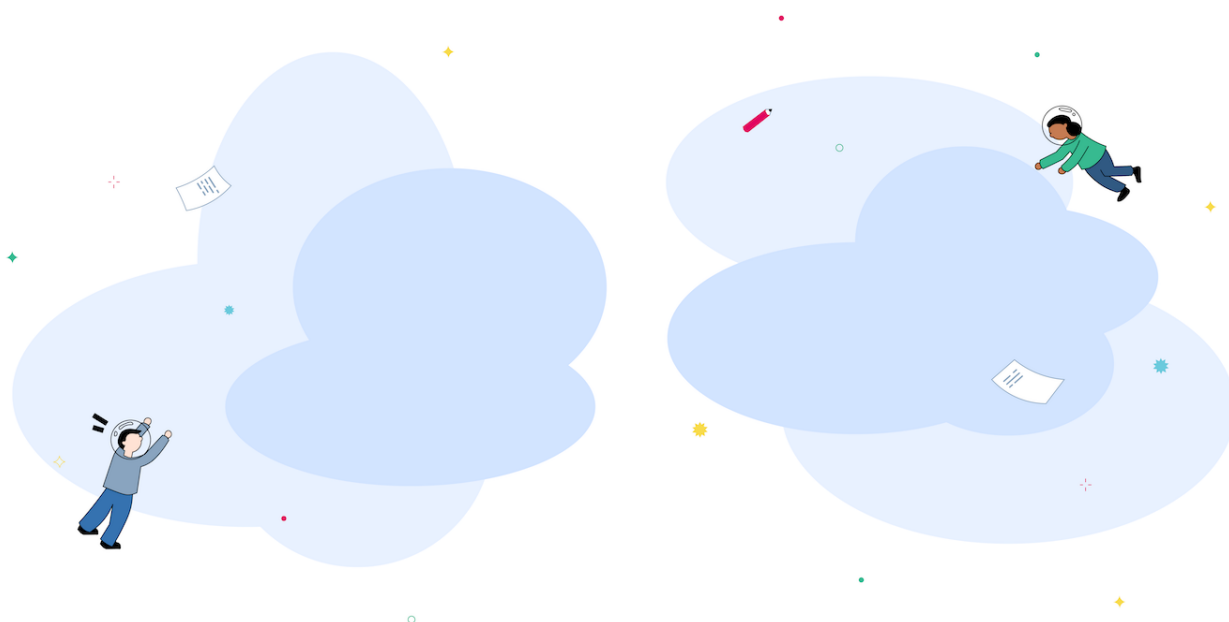


AIDE À LA PRISE DE DÉCISION

Business Intelligence

Data Visualization

Business Intelligence





Objectifs de la formation

Permettre aux concepteurs et consommateurs de tableaux de bord de maîtriser l'ensemble des concepts relatifs au décisionnel.

Formation de base dans le cadre du développement d'une culture data d'entreprise.

Durée : 1 journée

Participants :

- Key user, concepteurs ou consommateurs de tableaux de bord - Métier/IT
- 2 à 10 personnes

Pédagogie :

70% théorie, 20% pratique, 10% échanges

Prérequis :

Aucun

Intervenants :

Consultant décisionnel



Programme

Le contenu peut être légèrement adapté en fonction du contexte et des attentes des participants.

Découvrir les grands concepts de la data

- Histoire de la data et positionnement de la BI
- Objectifs et enjeux du décisionnel
- Le process décisionnel
- Les acteurs du décisionnel
- Les grandes définitions
- Les outils du marché

Réussir l'implémentation d'un décisionnel

- Les grandes étapes de la mise en place d'un décisionnel
- Les pièges à éviter
- Les clés du succès
- La place du décisionnel au sein de l'entreprise
- La prise en compte du système décisionnel dans l'enrichissement de l'IT



Objectifs de la formation

Permettre aux acteurs de votre décisionnel de cadrer des besoins de manière efficace et complètement intégrée à vos enjeux stratégiques, dans un objectif de décisionnel rationnel et efficace.

Durée : ½ journée

Participants :

- Direction, key user, concepteurs ou consommateurs de tableaux de bord - Métier/IT
- 2 à 10 personnes

Pédagogie :

50% théorie, 40% pratique, 10% échanges

Prérequis :

Aucun

Intervenants :

Consultant décisionnel



Programme

Le contenu peut être légèrement adapté en fonction du contexte et des attentes des participants.

Cadrer un besoin décisionnel

- Schématiser les process métiers
- Savoir aligner ses indicateurs sur la stratégie de l'entreprise
- Définir et prioriser les indicateurs
- Spécifier et documenter son besoin
- Connaître les bonnes pratiques dans la définition et conception d'un tableau de bord pérenne et utilisé à bon escient



Objectifs de la formation

Permettre aux concepteurs de tableaux de bord de maîtriser l'ensemble des fonctionnalités offertes nativement par Power BI de la connexion des données au partage des rapports.

Durée : 1 journée

Participants :

- Key user, concepteurs ou consommateurs de tableaux de bord - Métier/IT
- 2 à 10 personnes

Pédagogie :

20% théorie, 70% pratique, 10% échanges

Prérequis :

Aucun

Intervenants :

Consultant décisionnel



Programme

Le contenu peut être légèrement adapté en fonction du contexte et des attentes des participants.

Préparer les données (On-premise)

- Se connecter aux données
- Modéliser les données
- Consolider des tables
- Filtrer les données en entrée
- Transformer les données existantes
- Ajouter des champs calculés
- Agréger / Consolider les données

Concevoir des rapports (On-premise)

- Choisir la bonne visualisation (Tableau simple / Histogramme / Courbe / TCD + transformation graphique / cartographie...)
- Utiliser des visuels de la marketplace Microsoft (version pro)
- Rendre ses graphiques lisibles par les métiers
- Permettre l'analyse des données (classement, drill down, poids d'un élément de l'entreprise / Mise en forme conditionnelle dans un tableau ...)

Partager ses rapports

• Partager avec Power BI Desktop :

- PBIX (sur réseau ou par envoi de mail)
- PowerPoint
- PDF

• Partager avec Power BI PRO

- Présentation de l'interface
- Publier un rapport
- Créer un tableau de bord
- Partager son tableau de bord :
Avec une application :
Créer un environnement de travail
Créer une application
Avec un lien

Consulter, utiliser et/ou modifier les rapports/tableaux de bord :

- Consulter : télécharger une application
- Modifier : créer une copie d'un rapport
- Repartager
 - Un rapport existant
 - Un rapport modifié



Objectifs de la formation

Réaliser ses premiers indicateurs en DAX
Etablir des comparaisons dans le temps
Maîtriser toutes les fonctionnalités de partage
Gérer la sécurité

Durée : 1 journée

Participants :

- Key user, concepteurs ou consommateurs de tableaux de bord - Métier/IT
- 2 à 10 personnes

Pédagogie :

20% théorie, 70% pratique, 10% échanges

Prérequis :

Aucun

Intervenants :

Consultant décisionnel



Programme

Le contenu peut être légèrement adapté en fonction du contexte et des attentes des participants.

Concevoir des rapports

- Introduction au DAX (Syntaxe, principales fonctions...)
- Calcul d'indicateurs de base
 - Créer une mesure simple
 - Créer une mesure calculée filtrée avec des valeurs de tables associées
- Les fonctions de Time intelligence
 - Créer un calendrier dans Power BI
 - Calculer un Quarter to date
 - Calculer un Year to date
 - Comparer les données de la période sélectionnée avec la même période sur N-1
 - Calculer un écart entre N-1 et N sur un axe déterminé (Mois N vs Mois N-1 par exemple)
 - Afficher un certain nombre de jours (mois/années...) dans le passé à partir de la date du jour (filtre de date dynamique)
- Autres fonctions utiles
 - Créer un graphique cumulé
 - Créer un paramètre de scénario « What If »
 - Calculer des prévisions

Partager les rapports

- Passage en revue de toutes les fonctionnalités de partage dont :
Partager son rapport sur un site web / Intranet / Blog...

Rafraichir les données

- Installer et utiliser la passerelle de données
- Planifier des rafraichissements

Gérer la sécurité

- Gérer les rôles
- Afficher uniquement les valeurs du user lorsque celui-ci se connecte à Office365



Durée : 1 journée

Participants :

- Direction, key user, concepteurs ou consommateurs de tableaux de bord - Métier/IT
- 2 à 10 personnes

Pédagogie :

50% théorie, 40% pratique, 10% échanges

Prérequis :

Aucun

Intervenants :

Consultant décisionnel



Objectifs de la formation

Sur la base du degré de liberté que l'on souhaite accorder aux utilisateurs finaux, il est important de s'interroger sur le rôle que doit tenir chacun et le périmètre qu'on lui attribue. Des réponses seront apportées dans cet atelier sur la meilleure manière de déployer le décisionnel au sein de l'entreprise ainsi que sur la collaboration IT / Métier.



Programme

Le contenu peut être légèrement adapté en fonction du contexte et des attentes des participants.

- 1. Définir les rôles et le périmètre de chacun**
- 2. Savoir faire collaborer les directions métiers et l'IT dans un contexte self-service**
- 3. Maîtriser le déploiement**
- 4. Développer une culture data**



Contact :

formation@smartview.fr

 +33 (9) 52 25 00 35

 www.smartview.fr