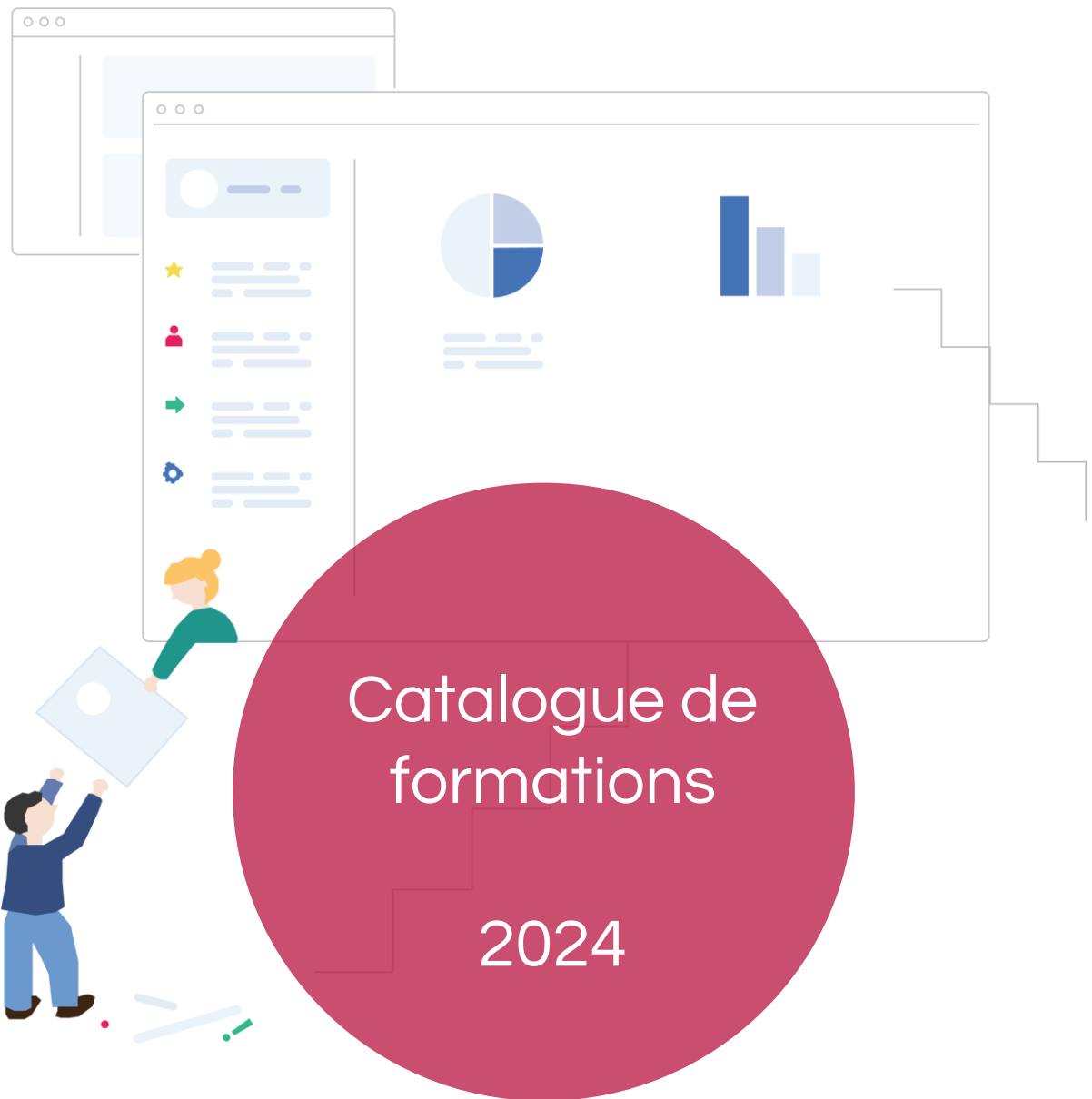


Cabinet de conseil & formation  
Accélérateur de transformation





« Nous sommes convaincus d'aider les entreprises et les Hommes à grandir en plaçant l'humain au cœur de la transformation, avec fierté et honnêteté. »



Paris



Lyon



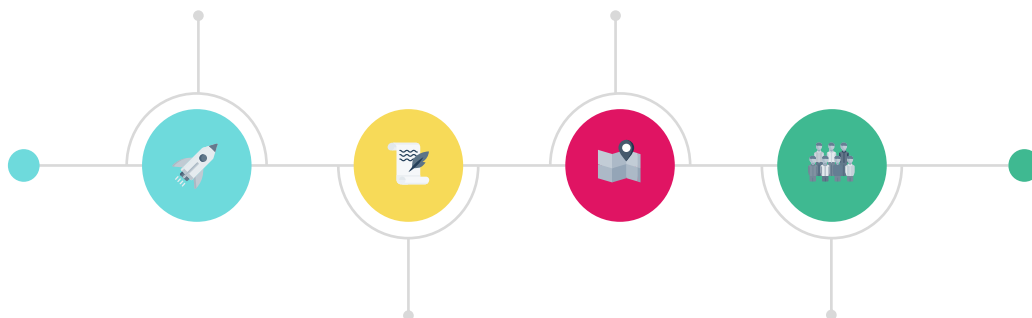
Montpellier

Nos consultants / formateurs aident chaque jour nos clients - Grands entreprises, ETI & PME, éditeurs logiciels, Collectivités et Services de l'Etat... - à simplifier leur fonctionnement et à devenir plus agiles, plus performants et plus innovants.

## Qui sommes-nous ?

C'est en 2010 que l'aventure Smartview a commencé à Montpellier...

Nous sommes aujourd'hui présents sur trois sites : Paris, Montpellier, Lyon...



...autour de quatre grandes valeurs :  
Fierté, Initiative,  
Solidarité, Honnêteté..

...et comptons pas moins de 35 collaborateurs, aux compétences multiples.

## Nos formations

Nous sommes beaucoup plus qu'un « centre de formation »

Nos formateurs sont avant tout des consultants : ils accompagnent les clients pour mettre en œuvre progressivement des nouvelles organisations agiles basées sur l'humain, des nouveaux processus efficaces entre équipes métiers et informatiques, et des solutions numériques de collaboration et de valorisation des données pertinents.

Nos formations sont avant tout le fruit de notre connaissance du « terrain » issue de projets et de missions concrètes, de retours d'expérience riches et variés, de savoirs et de savoir-faire que nous souhaitons transmettre et partager avec pédagogie et passion.

Nous sommes un organisme de formation certifié Qualiopi.



Notre offre

### CULTURE

#### CONSEIL, COACHING ET FORMATION

Agile Product Management  
Scrum · Kanban · SAFe  
ALM  
DevOps  
ITSM  
ITIL v4

### MESURE

#### CONSEIL, DÉPLOIEMENT ET FORMATION

Stratégie décisionnelle  
Tableaux de bord  
Gouvernance Data  
Automatisation  
Aide au choix outil



### PARTAGE

#### CONSEIL, DÉPLOIEMENT, INTÉGRATION, FORMATION

Audit & Préco.  
Base de Co.  
Communication interne

✕ Confluence



### OUTILS

#### DÉPLOIEMENT, INTÉGRATION, MIGRATION, FORMATION, LICENCES



# BUSINESS INTELLIGENCE





## Objectifs pédagogiques

Je sais préparer mes données.

Je sais concevoir un rapport respectant toutes les bonnes pratiques techniques et visuelles.

Je sais partager un rapport.

Je sais consulter, utiliser et ou modifier des rapports.



## Programme

### 1. Introduction

- Objectifs et enjeux du décisionnel
- Power BI, l'héritier d'Excel
- L'écosystème Power BI
- Power BI et la Power Platform

### 2. Identifier le besoin

- Les étapes clés

### 3. Préparer les données (On-premise)

- Se connecter aux données
- Consolider des tables
- Filtrer les données en entrée
- Transformer les données existantes
- Ajouter des champs calculés
- Agréger / Consolider les données
- Modéliser les données

### 4. Concevoir des rapports (On-premise)

- Choisir la bonne visualisation
- Utiliser des visuels de la market place Microsoft (version pro)
- Rendre ses graphiques lisibles par les métiers (signets, Info bulles)
- Permettre l'analyse des données (classement, drill down, poids d'un élément de l'entreprise / Mise en forme conditionnelle dans un tableau ...)
- Introduction au DAX

### 5. Partager ses rapports

- Partager avec Power BI Desktop
- Partager avec Power BI PRO

### 6. Consulter, utiliser et/ou modifier les rapports/tableaux de bord

- Consulter : télécharger une application
- Modifier : créer une copie d'un rapport
- Repartager un rapport existant ou modifié

### 7. Découvrir l'administration

- Objectifs et enjeux de l'administration
- Gérer les rôles

\* Le contenu et les ateliers peuvent être légèrement adaptés en fonction du contexte.

\*\* L'accès à nos formations peut être initié, soit par l'employeur, soit à l'initiative du salarié avec l'accord de ce dernier, soit à l'initiative propre du salarié.

#### Durée :

3 jours

#### Participants : 2 à 10 personnes

Utilisateurs débutants ne connaissant pas ou peu l'outil.

#### Prérequis :

Aucun

#### Méthodologie & évaluation :

|     |   |
|-----|---|
| 70% | théorie                                 |
| 20% | pratique sur des cas d'usages et/ou QCM |
| 10% | échanges, Q/R                           |

#### Matériel nécessaire :

Une connexion Internet

#### Supports : Français

#### Cours : Français

#### Prix :

Inter : 1500 € / personne  
Prochaines sessions : nous consulter

Intra : 4800 €

Délai moyen de mise en œuvre :  
1 mois après signature. Veuillez nous contacter afin de planifier une session présentielle ou distancielle.

Certification : - € / personne  
Non disponible pour cette formation.

#### Financement :

Finançable via CPF, FNE, OPCO et plan de développement de compétences.

#### Handicap :

Nous mettons tout en œuvre pour rendre nos formations accessibles. Afin d'établir les modalités d'adaptation nécessaires, merci de nous contacter.



formation@smartview.fr



<https://smartview.fr/>

05/08/2024



## Objectifs pédagogiques

Je sais nettoyer, enrichir, transformer des données avec Power Query  
Je sais concevoir des rapports avec du DAX.  
Je sais partager et rafraichir des rapports sur l'ensemble des supports.  
Je sais gérer et configurer la sécurité.



## Programme

- Rappels et bonnes pratiques
  - Introduction au processus de création de rapports dans Power BI : Préparer, concevoir, publier/partager, administrer/sécuriser
- Power Query et le langage M
  - Se connecter aux données
  - Nettoyer, transformer et enrichir ses données
  - Découvrir le langage M
  - Gérer les erreurs
- Le langage DAX et ses fonctions avancées
  - Les principes fondamentaux de DAX
  - Les variables
  - Initier un calcul
  - Les différents types de fonctions :
- Exploiter la Time Intelligence
  - Les fonctions de date et heure
  - Les fonctions de Time Intelligence
- Visualisation et interaction avec les données
  - Créer d'un thème visuel personnalisé
  - Construire des rapports interactifs avec filtres dynamiques
  - Utiliser les onglets de filtres et de sélection
  - Naviguer à l'aide des signets et du storytelling
  - Intégrer et utiliser des images pour une meilleure compréhension visuelle
  - Personnaliser les infobulles pour une analyse rapide
  - Créer des visuels spécifiques avec le Synoptic Panel.
- Connaitre les autres fonctions
  - Créer un paramètre de scénario « What If »
  - Créer un paramètre de champs
- Partager les rapports
  - Passage en revue de toutes les fonctionnalités de partage
  - Focus sur le partage sur un site web / Intranet / Blog...
  - Focus sur le partage avec SharePoint / Teams

\* Le contenu et les ateliers peuvent être légèrement adaptés en fonction du contexte.

\*\* L'accès à nos formations peut être initié, soit par l'employeur, soit à l'initiative du salarié avec l'accord de ce dernier, soit à l'initiative propre du salarié.

### Durée :

2 jours

### Participants : 2 à 10 personnes

Utilisateurs débutants ne connaissant pas ou peu l'outil.

### Prérequis :

Aucun

### Méthodologie & évaluation :

60% théorie  
30% pratique sur des cas d'usages et/ou QCM  
10% échanges, Q/R

### Matériel nécessaire :

Une connexion Internet

### Supports : Français

### Cours : Français

### Prix :

Inter : 1000 € / personne  
Prochaines sessions : nous consulter

Intra : 3200 €

Délai moyen de mise en œuvre :  
1 mois après signature. Veuillez nous contacter afin de planifier une session présentielle ou distancielle.

Certification : - € / personne  
Non disponible pour cette formation.

### Financement :

Finançable via CPF, FNE, OPCO et plan de développement de compétences.

### Handicap :

Nous mettons tout en œuvre pour rendre nos formations accessibles. Afin d'établir les modalités d'adaptation nécessaires, merci de nous contacter.

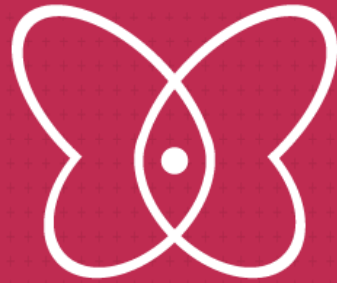


formation@smartview.fr



<https://smartview.fr/>

05/08/2024



smartview

---

conseil et formation

Contact :

[formation@smartview.fr](mailto:formation@smartview.fr)

+33 (0)1 88 33 09 81

+33 (0)4 67 65 61 27

<https://smartview.fr/>